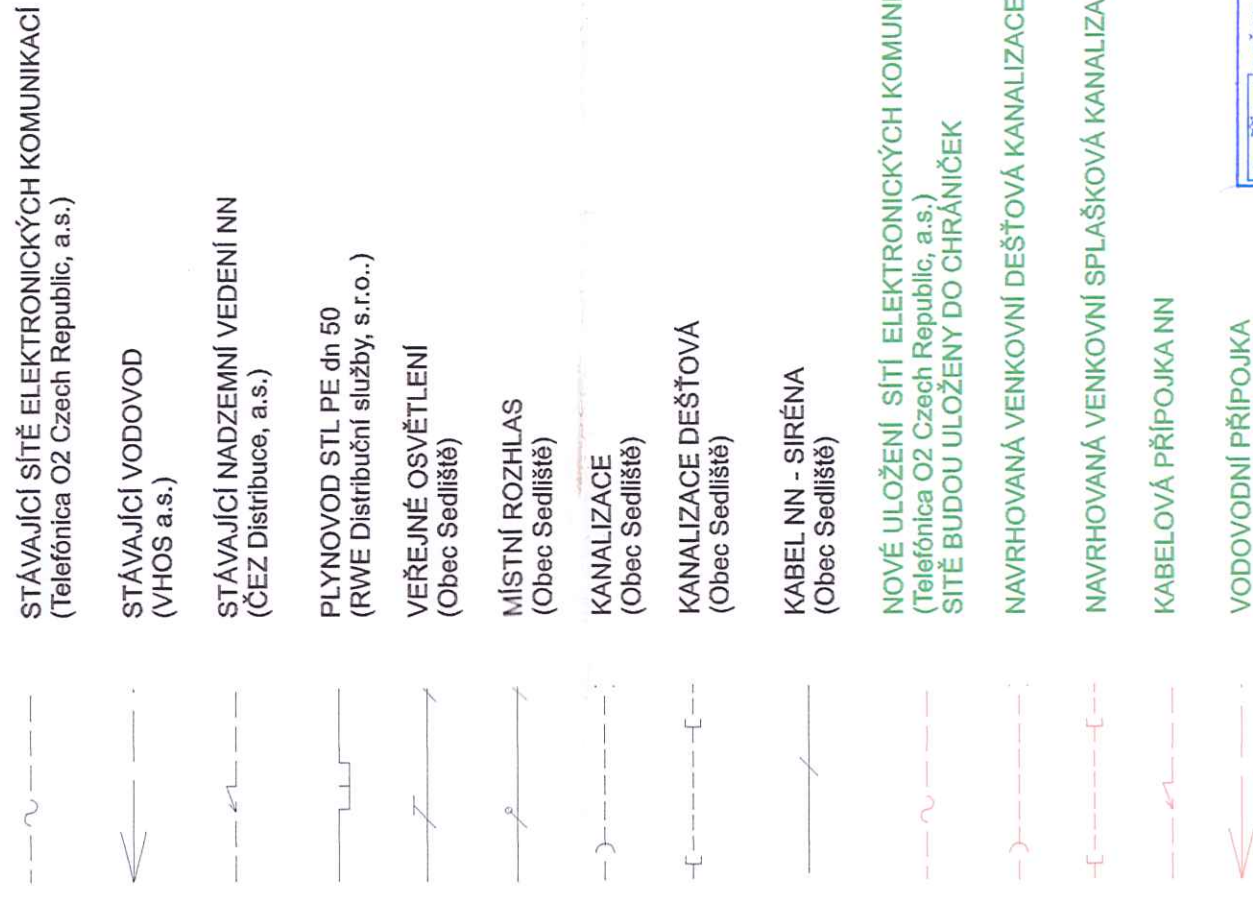
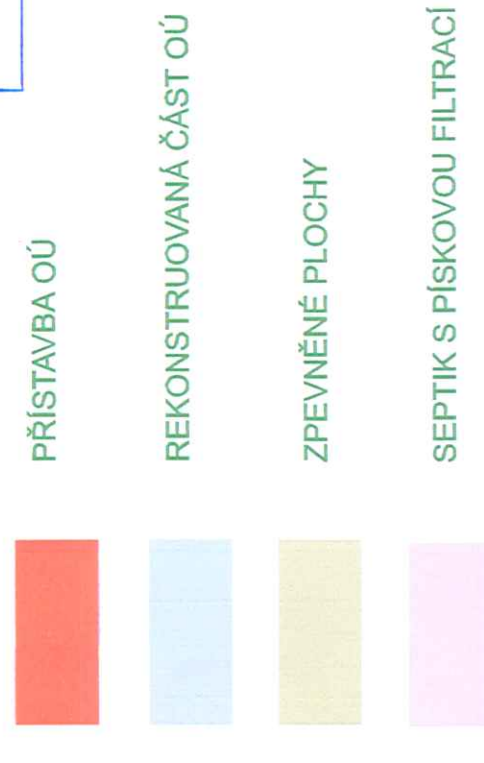


LEGENDA STÁVAJÍCICH INŽ. SÍTÍ

UPOZORNĚNÍ:
POLOHA STÁVAJÍCÍCH INŽENÝRSKÝCH SÍTÍ JE ZAKRESLENA
POUZE ORIENTAČNĚ. PŘED ZAHÁJENÍM STAVBY NUTNO POLOHU
PŘESNĚ VYTYČIT V TERÉNU.




LEGENDA :



+ 0.00 = STÁVAJÍCÍ PODLAHA M.Č.120

ZODP. PROJEKTANT	ING. KUNDERA
VYPRACOVAL	ING. SYROVÝ
KRESLIL	V.SYROVA
MAGISTRÁT :	LITOMÝŠL
KRAJ :	PARDUBICKÝ
INVESTOR :	OBEC SEDLIŠTĚ
AKCE:	REKONSTRUKCE A MODERNIZACE BUDOVY OBECNÍHO ÚRADU Č.P.46 V SEDLIŠTÍCH



ing. SYROVÝ Ladislav
projektová a inženýrská činnost
TNováckové 70, 570 01 Litomyšl
IČO: 18878328

MĚŘÍTKO 1:500
DATUM 09/2010
ÚČEL SP
ČÍSLO ZAKÁZKY 11-2010
Č. VÝKR. PARÉ Č.:

c.1.

Situace širších vztahů

